

HANOMAG-HENSCHEL

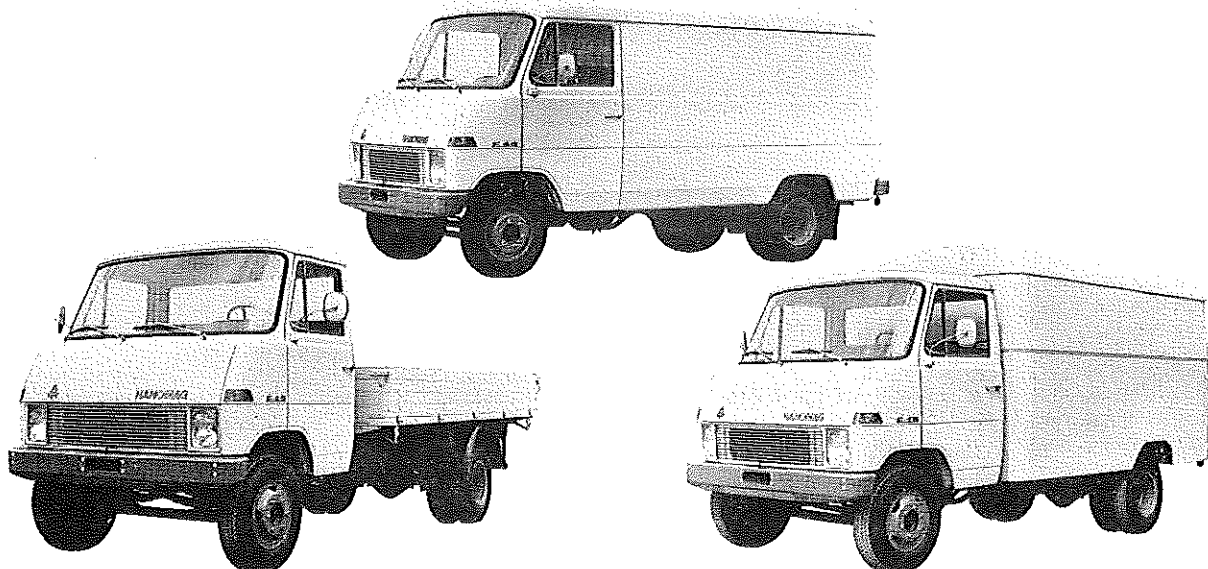
Fahrzeugwerke GmbH.

HANNOVER

TYP F 45Gruppe **14**

Hanomag-Henschel

430

**Diesel-Motor · 4 Zylinder · 4-Takt · 65 PS bei 3400 U/min****Nutzlast bis 2,15 t****Motor**

Hersteller und TypRheinstahl Hanomag/D 141 L
 Einspritzverfahrenindirekt
 Höchstes Drehmoment17,0 mkg bei 1800 U/min
 Größte Nutzleistung65 PS bei 3400 U/min
 Hubraumleistung23 PS/l
 Mittl. Arbeitsdruck7,02 kg/cm² bei höchstem
 Drehmoment
 Mittl. Kolbengeschwindigkeit ..11,3 m/s bei Drehzahl der
 größten Nutzleistung
 Verdichtungsverhältnis20,5:1
 Kurbelverhältnis0,263 (1:3,8)
 Lage im Fahrzeugvorn, stehend, unter dem Mittel-
 sitz des Fahrerhauses
 Aufhängung3-Punkt in Gummi
 SchmiersystemDruckumlaufschmierung
 KühlungWasser, Zweikreis-Umlauf-
 kühlung, durch Thermostat
 gesteuert
 Gewicht290 kg
 Niedrigster Kraftstoffverbrauch 180 g/PSH
 Zylinderzahl4
 Zylinderanordnungin Reihe
 ZylinderußformBlockgehäuse
 Zylinderwerkstofflegierter Schleuderguß
 Zylinderbohrung95 mm
 Kolbenhub100 mm

Motor-Zubehör

KraftstoffförderungPIERBURG-Membranpumpe
 Kraftstofftank-Füllmenge90 l
 KraftstofffilterAnschraubfilter mit Wasser-
 abscheider
 ÖlpumpeZahnradpumpe
 Ölwanne-Füllmenge7,5 l
 ÖlfilterWechselfilter im Hauptstrom
 LuftreinigerÖlbad-Luftfilter
 Kühlwasser-FörderungKreispumpe
 ZylinderkühlungWasser, Längsstrom
 Kühlsystem-Fassungsvermögen 16,5 l, einschl. Heizanlage
 KühlerbauartRöhrenkühler
 Kühlerwärme-Abführung5-flügeliger Sauglüfter
 EinspritzpumpeBosch EP/VA 4/100 H 1700 AR118
 EinspritzdüseBosch DNOSD 195
 Einspritzdruck130 atü
 Förderbeginn2° KW v. o. T. bei 1 mm Ver-
 teilerkolbenhub
 Zündfolge1-3-4-2
 Reglerausführunghydr. Verstellregler in d.
 Verteilerpumpe

Triebwerk

Gesamthubraum2835 cm³
 Zylinderkopfeinteilig, abnehmbar
 Abdichtung, Zyl./Zylinderkopf Weichstoffdichtung
 Laufbuchsennaß, auswechselbar
 Ventilsitzringebei Auslaßventilen
 KolbenherstellerMahle
 KolbenwerkstoffMahle 138
 Kolbenringe2 Verdichtungs-/1 Ölabstreifring
 PleuelDoppel-T-Profil, geschmiedet,
 schräggeteilt
 PleuellagerDreistoff-Gleitlager als Fertigl.
 Kurbelwellegeschmiedet, 5-fach gelagert
 KurbelgehäuseGrauguß
 Schmieröl-Leitungengebohrte Kanäle
 (bei 4-Takt-Motor)
 Anzahl der Ventile je Zylinder 2/Einlaß: 1/Auslaß: 1
 Anordnung der Ventilehängend
 Einlaßventil öffnet bei32° vor OT
 Einlaßventil schließt bei68° nach UT
 Auslaßventil öffnet bei70° vor UT
 Auslaßventil schließt bei30° nach OT
 Ventilspiel (kalt)Einlaß 0,25 mm/Auslaß 0,25 mm
 Ventilsteuerung erfolgt über ..Stoßstange u. Kipphebel
 Nockenwellegeschmiedet, im Kurbelgehäuse
 5-fach gelagert
 Nockenwellen-AntriebZahnräder/schräg verzahnt

GlühkerzeBosch GSA 9/28; Beru 142 MJ
 Glühkerze-Heizleistung95 W
 AnlasserBosch JD 12 V 4 PS
 Anlasser-AusführungSchub-Schraubtrieb-Anlasser
 Anlasser-Spannung12 V
 Übersetzungen
 Antriebsritzel/Schwungrad ..i = 1:13,9
 Anlasserbelädigungelektromagnetisch
 GeneratorDrehstrom/Bosch K1 14V 35 A20
 Generator-Spannung14 V
 Generator-Leistung490 W
 Ladebeginn bei510 U/min d. Kurbelwelle
 Antrieb der Lichtmaschine12,5 x 1175
 (Abmessungen des Keilriemens)
 Antrieb des Luftpressers—
 (Abmessung des Keilriemens)
 Übersetzungsverhältnis
 Kurbelwelle/Lichtm.-Welle...i = 1:1,9
 Generator-BefestigungSchwenkarm
 Spannung der Batterie12 V
 Batterie1 Stück, 110 Ah.

Kraftübertragung

Kupplung Fichtel & Sachs G 250 GZ
 Kupplungs-Art Einscheiben-Trockenkupplung
 mit Torsionsdämpfer
 Schaltgetriebe Hanomag G 140
 Schaltgetriebe-Art Zahnradgetriebe
 Schaltgetriebe-Anordnung verblockt mit Motor
 Anzahl der Gänge 4 V/1 R = 4,312
 Übersetzungen $i = 5,147/2,656/1,477/1,0$
 Geräuscharme Gänge 1. - 4. Gang
 Synchronisierte Gänge 1. - 4. Gang

Schnellgang-Anordnung —
 Schalthebel-Anordnung rechts vom Fahrer
 Schaltungsart Knüppel-Fernschaltung
 Getr.-Geh.-Ölfüllmenge 1,35 l
 Kraftübertragungselemente Gelenkwelle (bei Radstand
 3900 mm zweiteilig)
 Treibende Räder Hinterräder
 Ausgleichgetriebe Kegelräder
 Antrieb der Halbachsen Spiralkegelräder
 Zusatzgetriebe —
 Übersetzung Schaltgetriebe/
 Antriebsräder 5,11 oder 5,62
 Schubübertragung Blattfedern

Fahrwerk

Räder und Bereifung, Lenkung

Räderart einteiliges Stahlblech-Scheibenr.
 Anzahl der Räder 4
 Anzahl der Reifen vorn 2/hinten 4
 Reifengröße 6,50-16 C (8 PR)
 Reifenluftdruck, vorn/hinten 3,5/3,5 atü
 Felgenart Tiefbett
 Felgengröße, vorn/hinten 4,50 E x 16/4,50 E x 16
 Radaufhängung, vorn Starrachse
 Radaufhängung, hinten Starrachse
 Federung, vorn Halbelliptik-Längsblattfedern
 Federung, hinten Halbelliptik-Längsblattfedern

Stoßdämpfer hydr. Teleskopstoßdämpfer,
 vorn 2/hinten 2
 Radsturz 1° 30'
 Spreizung 4°
 Vorspur 2 - 4 mm
 Nachlauf 1°
 Art der Lenkung ZF-Gemmerlenkung GD 30
 Lenkübersetzung 20,2:1
 Größter Radeinschlag 50°
 Lenksäulen-Anordnung links
 Spurstange ungeteilt
 Kleinster Spurbereich-ø 10,0 m

Bremsen

Bremsanlage Teves/Hanomag
 Wirkungsweise d. Betriebs-
 brems (Fußbremse) Duo-Servo
 Wirksame Gesamtbremsfläche 1462 cm²

Bremskraft-Übertragung Öldruck
 Bremsstrommel-ø 282 mm
 Wirkungsweise d. Hilfsbremse
 (Handbremse) mechanisch auf Hinterräder

Allgemeine Daten des Fahrgestells

Ausführung

	Pritsche	Pritsche	Pritsche	Kipper	Koffer	Koffer	Kasten	Kasten
Radstand mm	3050	3500	3900	3050	3050	3500	3050	3500
Spurweite, vorn mm				1624				
Spurweite, hinten mm				1444				
Bodenfreiheit mm				VA 255, HA 200				
Bauchfreiheit mm	160	135	105	160	160	135	160	135
Fahrgestellgewicht kg	1790	1830	1875	1800	1800	1835		
Fahrgestelltragfähigkeit kg	2510	2470	2425	2500	2500	2465		
Achslast aus Fahrgest.-Gew. vorn/hinten kg	1085/705	1090/740	1145/730	1090/710	1085/715	1100/735		

Allgemeines

Achslasten und Gewichte

Zulässige Achslast, vorn kg	1500	1500	1500	1500	1500	1500	1500	1500
Zulässige Achslast, hinten kg	3000	3000	3000	3000	3000	3000	3000	3000
Zulässiges Gesamtgewicht kg	4300	4300	4300	4300	4300	4300	4300	4300
Leergewicht kg	2150	2300	2350	2520	2420	2550	2430	2595
Nutzlast kg	2150	2000	1950	1780	1880	1750	1870	1705
Anhängelast, gebremst/ungebremst kg	3600/1075	3600/1150	3600/1175	3600/1260	3600/1210	3600/1275	3600/1215	3600/1275

Maße

Länge über alles mm	5130	6080	6530	5090	5400	5890	5200	5890
Breite über alles mm	2140	2340	2340	2120	2080	2080	2080	2140
Höhe über alles ca. mm	2280	2280	2280	2280	2665	2750	2490	2490
Überhang, vorn mm	680	680	680	680	680	680	680	680
Überhang, hinten mm	1400	1900	1950	1360	1670	1710	1470	1710
Kleinster Wendekreis-ø ca. m	11,0	12,6	13,7	11,0	11,0	12,6	11,0	12,6
Innenmaße des Laderaums								
Länge mm	3100	4050	4500	3000	3125	3710	3100	3800
Breite mm	2000	2200	2200	2000	1890	1890	1880	1880
Höhe mm	400	400	400	300	1770	1770	1635	1635

Sonstige Daten

Höchstgeschwindigkeit 90 km/h
 Kraftstoffverbrauch
 nach DIN 70030 10,7 l/100 km
 Ölverbrauch 0,15 bis 0,2 l/100 km
 Spezifische Motordrehzahl

Zubehör

Scheinwerfer 45/40 W 190 x 250 mm Lichtaust
 Abblenden Kombischalter a. d. Lenksäule
 Standlicht im Scheinwerfer eingebaut
 Fahrtrichtungs-Anzeiger Blinkleuchten
 Öldruckanzeiger Anzeigeluchte
 Ladestromanzeiger Anzeigeluchte
 Geschwindigkeitsmesser 0 bis 120 km/h

Lauf VDA-Revers technische Daten entsprechend DIN 70020 und DIN 70030